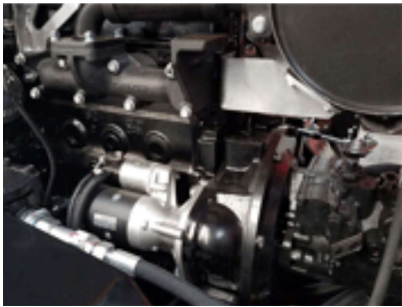
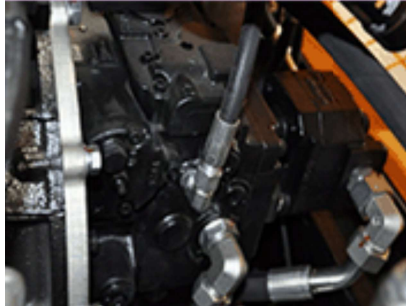


ST4000

Rolo Vibratório Liso Duplo Tandem



Motor de arranque 12Vcc



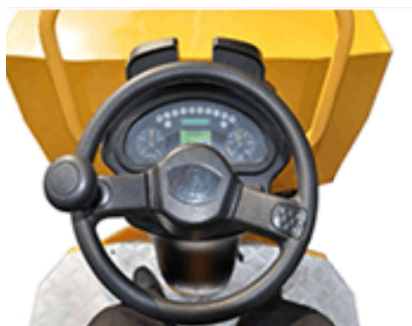
Transmissão hidráulica



Bomba hidráulica



Raspadores



Painel eletrônico de controle integrado com diversos indicadores de funcionamento



Alavanca de controle dupla, com controle de segurança da aceleração.





Tanque de emulsificante líquido 46L

Dispensador de água elétrico 300L

Faróis luminosos

<b>Modelo</b>	<b>ST4000</b>
<b>Condução</b>	
Modo	Bomba de deslocamento variável – mudança de velocidade 3 estágios – tração dupla – motor paralelo – 2 motores de
Velocidade	0-12 km/h
Raio de giro	3980 mm
Capacidade de subir rampa	37/40 % (vibração on/off)
Freio	Hidráulico
<b>Compactação</b>	
Amplitude nominal	0.5 mm
Frequência de vibração	55 Hz (baixa) / 65 Hz (alta)
Força centrífuga frontal	33 kN
Capacidade de óleo hidráulico	50 L
<b>Motor</b>	
Modelo	YANMAR
Tipo	Diesel - refrigerado à água - 4 tempos – vertical – 4 cilindros - turbocharged
Potência	40 HP / 4000 rpm
Lubrificante	6,7 L
Tanque de combustível	50 L
Consumo de combustível	245 g/kWh
<b>Dimensão</b>	
Largura de trabalho	1400 mm
Dimensão dos tambores	900 x 1400 mm
Altura livre do solo	330 mm
Comprimento total	3130 mm
Largura total	1410 mm
Espessura do tambor	16 mm
Altura total	2725 mm
<b>Peso</b>	
Peso operacional	4200 kg
Carga estática	155 N/cm